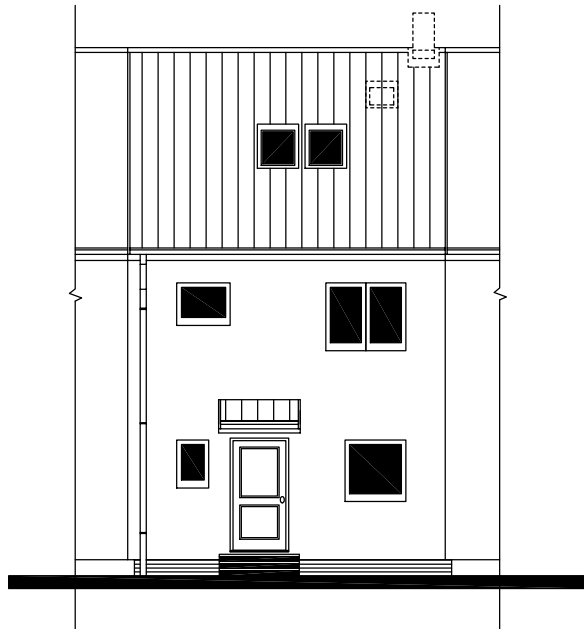


POHLED ULIČNÍ



v.č. : 008

RODINNÝ DOMEK

**ŘADOVÉ DOMY/35° – L**

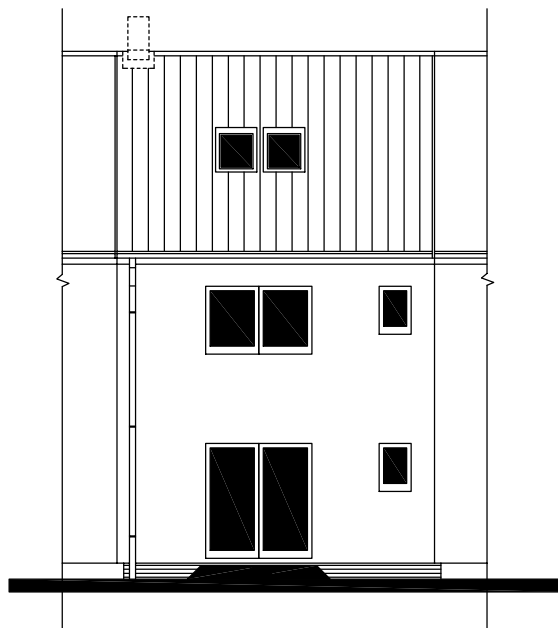
(RD BEZ PODSKLEPENÍ)

**VARIANTA B**


POHLEDY

M 1:100

POHLED ZAHRADNÍ



MODEL 2010

Autorizovaný inženýr	Ing. Zdeněk Chromý Ing. David Ondra	Zpracovatel 
Odpovědný projektant	Ing. David Ondra	Projekt
Vypracoval	Ing. Hana Buriánková	Datum: 30.4.2010
Investor-staveniště	Řadové domy, Brandýs nad Labem	Číslo HS: –