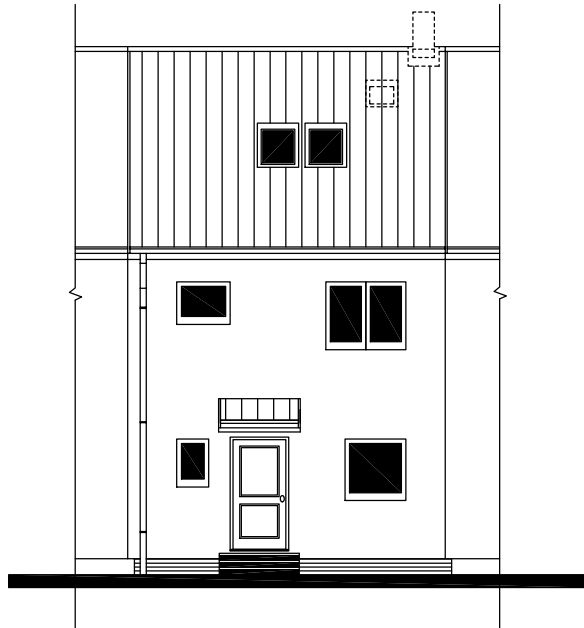


POHLED ULIČNÍ



v.č. : 008

RODINNÝ DOMEK

ŘADOVÉ DOMY/35° – L

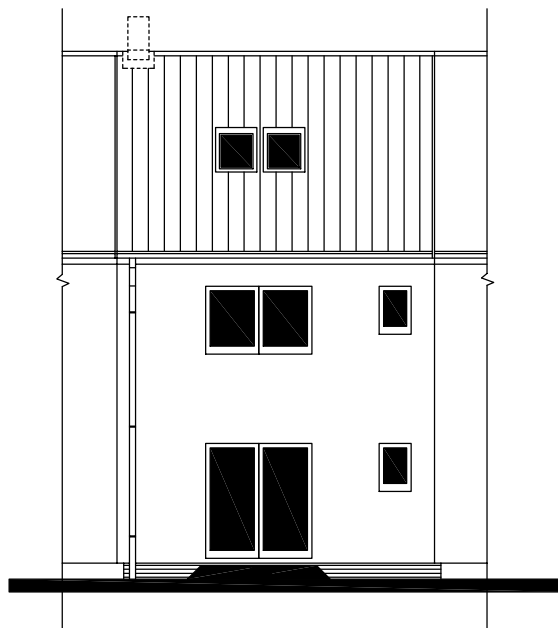
(RD BEZ PODSKLEPENÍ)

VARIANTA C

POHLEDY

M 1:100

POHLED ZAHRADNÍ



MODEL 2010
1. ZMĚNA 30.4.2010

| | | |
|----------------------|--|------------------|
| Autorizovaný inženýr | Ing. Zdeněk Chromý Ing. David Ondra | Zpracovatel |
| Odpovědný projektant | Ing. David Ondra | Projekt |
| Vypracoval | Ing. Hana Buriánková | Datum: 23.4.2010 |
| Investor-staveniště | Řadové domy, Brandýs nad Labem | Číslo HS: – |