



RODINNÝ DOMEK

ŘADOVÉ DOMY/45° – P

(RD BEZ PODSKLEPENÍ)

DŮM č. ...

PŮDORYS 1.N.P.

M 1:50

POZNÁMKA:

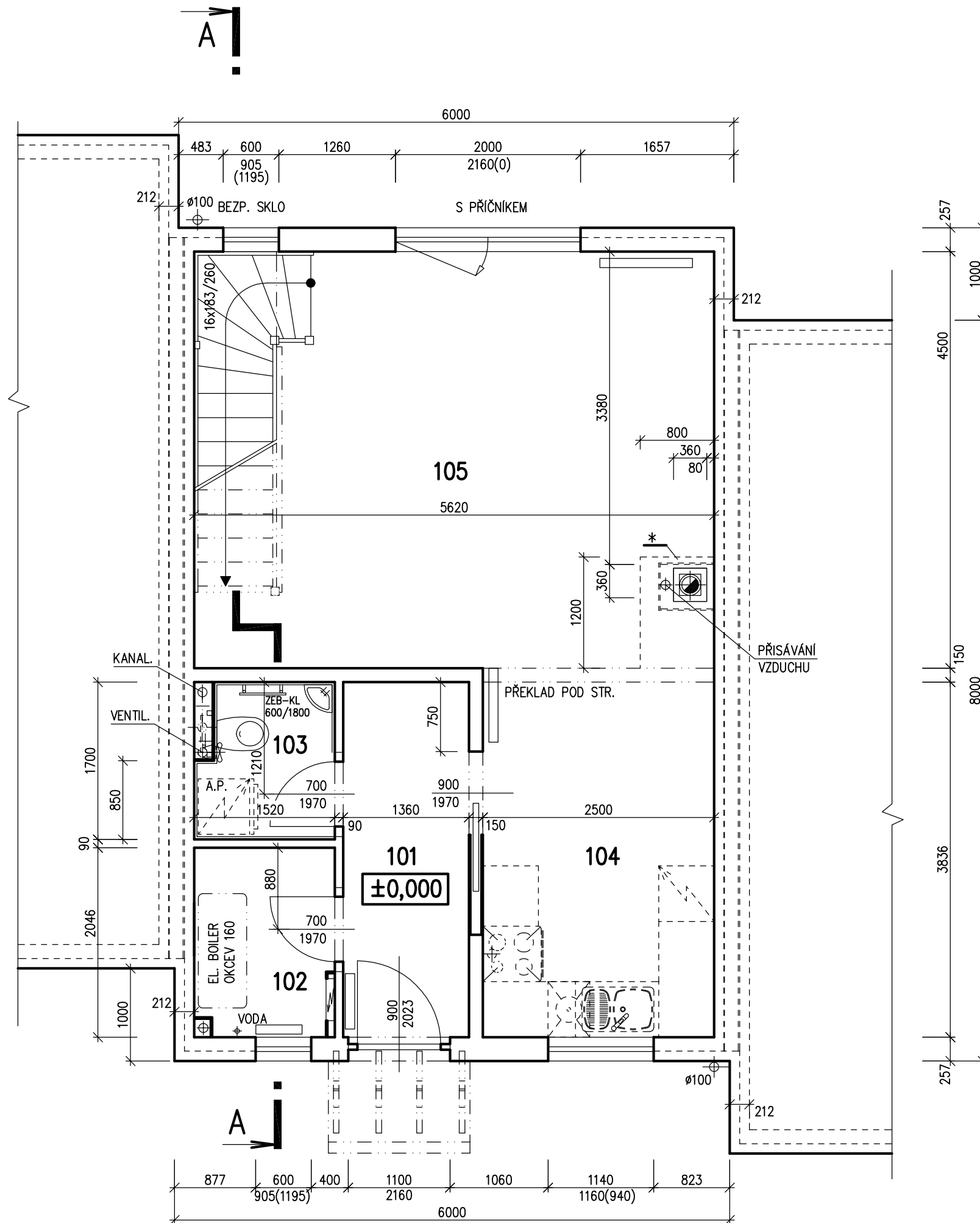
- ZAŘIZOVACÍ PŘEDMĚTY A KONSTRUKCE ZAKRESLENÉ ČÁRKOVANĚ NEJSOU SOUČÁSTÍ DODÁVKY RD.
- TECHNICKÉ ZMĚNY JSOU VYHRAZENY.

LEGENDA MÍSTNOSTÍ :

| ČÍSLO | ÚČEL MÍSTNOSTI | PLOCHA m ² | |
|-------|--------------------|-----------------------|-------|
| 101 | CHODBA | 5,22 | 5,22 |
| 102 | TECHNICKÁ MÍSTNOST | 3,00 | 3,00 |
| 103 | WC | 2,40 | 2,40 |
| 104 | KUCHYŇ | 9,96 | 9,96 |
| 105 | OBÝVACÍ POKOJ | 25,29 | 23,69 |

| | |
|------------------------------|-------|
| OBYTNÁ PLOCHA : | 23,69 |
| PŘÍSLUŠENSTVÍ : | 20,58 |
| UŽITKOVÁ PLOCHA : | 44,27 |
| CELKOVÁ PLOCHA (PODLAHOVÁ) : | 45,87 |

* – POUZE PŘÍPRAVA VE STROPĚ PRO UMÍSTĚNÍ KOMÍNA

SCHODY ATYP
SNĚHOVÁ OBLAST I

| | | |
|----------------------|--|-----------------|
| Autorizovaný inženýr | Ing. Zdeněk Chromý Ing. David Ondra | Zpracovatel |
| Odpovědný projektant | Ing. David Ondra | Projekt |
| Vypracoval | Jiří Švehla | Datum: 06/2013 |
| Investor | SLUNEČNÉ TERASY s.r.o. | č. HS: 37... |
| Staveniště | p.č. 521, 522, 336/3 k.ú. Úvaly u Prahy | |